

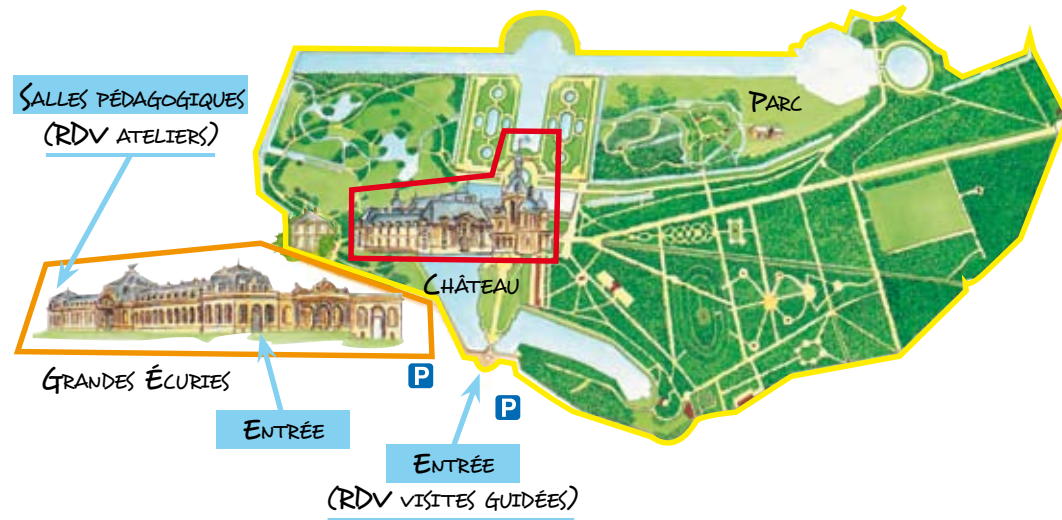


DOMAINE DE CHANTILLY

Activités pédagogiques
2009/2010

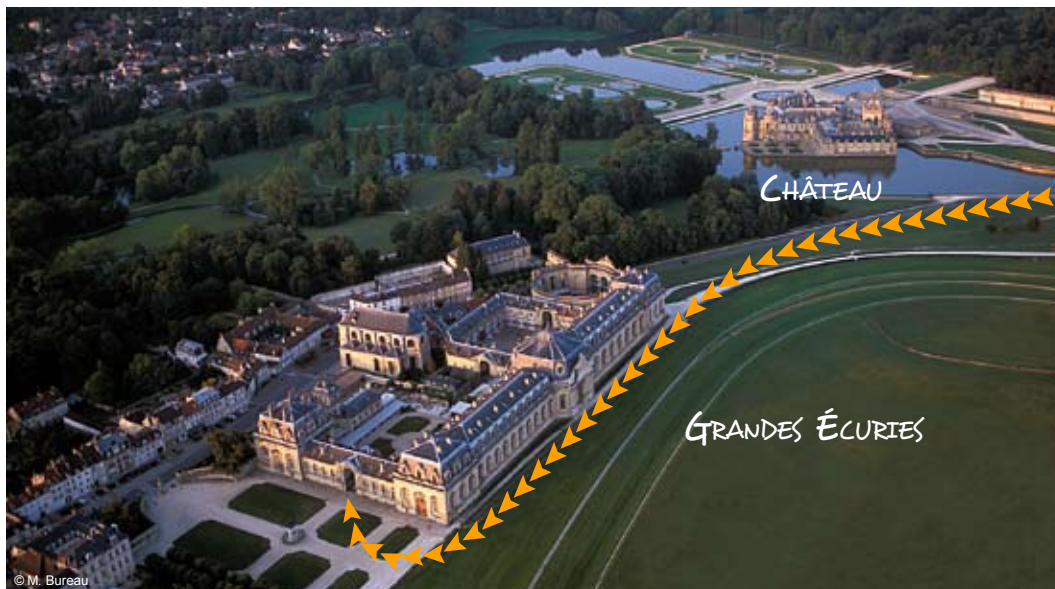


Domaine de Chantilly



Itinéraire pour rejoindre les salles d'ateliers pédagogiques et la salle de pique-nique situées aux Grandes Écuries.

Compter environ 850 mètres depuis la grille d'honneur du château.



Édito



Le Domaine de Chantilly figure parmi les plus beaux sites patrimoniaux français. Il réunit le château et son musée Condé – seconde collection de peintures anciennes après le Louvre et reconnu pour ses bibliothèques de livres rares et précieux –, le parc et ses jardins ainsi que les Grandes Écuries qui abritent le Musée Vivant du Cheval.

Une collaboration active lie l'École et le Domaine qui développe une programmation éducative et culturelle adaptée: 31 000 élèves allant du cycle 1 des écoles maternelles aux classes de terminale des lycées généraux et professionnels, accompagnés de leurs enseignants, ont déjà pu s'approprier le Domaine de Chantilly.

Le Domaine a pour ambition de faire découvrir et aimer au plus grand nombre ce patrimoine national. De nombreuses animations et activités pédagogiques sont ainsi proposées tout au long de l'année par le service éducatif et culturel, utilisant des médiations variées: contes, ateliers de pratiques artistiques, visites guidées, visites de découverte ludiques, pièces de théâtre... Chaque activité a pour objectif de faire découvrir les richesses artistiques du site, tout en reliant les thématiques abordées à la vie quotidienne et aux connaissances de l'élève. Mai 2009 a vu la mise à l'honneur d'un chantier-école exceptionnel, engagé avec trois de nos lycées professionnels, Arthur Rimbaud à Ribécourt-Dreslincourt, Jean-Baptiste Corot à Beauvais et Amyot d'Inville à Senlis: une soixantaine d'élèves a pu restaurer une partie des stalles des Grandes Écuries.

Les enseignants peuvent être accompagnés dans les projets qu'ils désirent mettre en œuvre avec leurs élèves, ainsi que dans leur découverte personnelle du Domaine de Chantilly. Plusieurs rendez-vous professionnels leur sont proposés au cours de l'année. Cette brochure apportera dans ce sens des éléments majeurs: les activités éducatives pour les enfants et adolescents de 3 à 18 ans, les journées d'accueil et conférences gratuites d'initiation à l'histoire des arts proposées aux enseignants ou encore l'agenda culturel y sont détaillés.

L'épanouissement des élèves et plus globalement leur ouverture au monde qui les entoure, est facteur de réussite scolaire. Nous les accompagnerons donc dans cette ouverture au monde culturel en leur favorisant l'accès aux richesses patrimoniales et historiques.



Anne SANCIER-CHÂTEAU
Recteur de l'académie d'Amiens,
Chancelier des universités

Présentation



Le Domaine de Chantilly

► Le château, son musée Condé et ses bibliothèques

Construit par des princes au fil des siècles, il comprend le plus beau musée de peintures anciennes après le Louvre et une très riche bibliothèque de livres rares et précieux. C'est également une demeure princière qui abrite les cuisines de Vatel ou encore la salle à manger d'apparat.

► Le parc et ses jardins

Le château de Chantilly est entouré d'un parc de 240 hectares unique par la diversité des jardins qui le composent : un jardin à la française dessiné par André Le Nôtre (xvii^e siècle), un jardin anglo-chinois avec son Hameau qui a inspiré celui de Marie-Antoinette à Versailles (xviii^e siècle), un jardin anglais (xix^e siècle) à l'atmosphère romantique avec son temple de Vénus et son Île d'Amour. Deux labyrinthes ludiques et adaptés aux enfants, sont situés près du Hameau. Ils reprennent les dessins des labyrinthes historiques du parc.

► Les Grandes Écuries

En 1719, Louis-Henri de Bourbon, 7^e prince de Condé, s'adresse à l'architecte Jean Aubert pour ériger un véritable temple à la gloire du cheval : les Grandes Écuries de Chantilly.

Ce chef-d'œuvre de l'architecture abrite 30 chevaux qui vous feront découvrir tout au long de l'année de nombreux spectacles, dont un fabuleux conte de Noël.



Les 10 raisons de venir au Domaine de Chantilly avec vos élèves

- Découvrir un **haut lieu de l'Histoire de France** (domaine princier du cousin germain de Louis XIV) ;
- Découvrir au château une **muséographie unique conservée depuis le xix^e siècle** ;
- Découvrir les richesses d'une **collection de peintures anciennes exceptionnelle** rassemblant des chefs-d'œuvre de l'histoire de l'art : Raphaël, Poussin, Ingres, Delacroix, Fouquet, Watteau... inscrits dans les listes de références des bulletins officiels ;
- Découvrir les **trésors des bibliothèques** dont le manuscrit le plus précieux au monde *Les Très Riches Heures du duc de Berry* ;
- Découvrir l'**architecture magistrale des Grandes Écuries** classées parmi les plus belles d'Europe ;
- Découvrir un **parc unique par la diversité de ses jardins** (xvii^e, xviii^e, xix^e) ;
- Découvrir les **représentations et spectacles équestres** du Musée Vivant du Cheval ;
- Découvrir un **lieu moderne pour ses préoccupations écologiques** ;
- Découvrir un site sensible aux notions de **développement durable** ;
- Découvrir un **patrimoine vivant**.



Cédérom pédagogique

Appréhendez tout l'historique du domaine dans ce document numérique qui vous est systématiquement envoyé lors de votre réservation. Il contient un guide de l'enseignant, qui présente toutes les facettes historiques et artistiques du site, ainsi que de très nombreux livrets de visite adaptés à chaque niveau scolaire.

Ils vous permettent de guider vos élèves sur les chemins du Domaine de Chantilly. Les livrets sont à photocopier avant votre venue.

La somme de 5 € vous sera demandée pour les frais de port et de conception.

Tableaux récapitulatifs des animations par niveaux scolaires

Visite guidée

Atelier

Activité contée



Spectacle

En toute liberté

Pour les écoles maternelles et élémentaires

			Cycle 1	Cycle 2	Cycle 3	
Château Musée Condé Bibliothèques	Visites guidées	L'art culinaire au temps des princes	p. 8		●	●
		Les portraits de la collection du duc d'Aumale	p. 10		●	●
		Promenons-nous au château	p. 12	●	●	●
		Louise et Henri se cachent au musée	p. 12	●		
		L'aventure du livre : <i>les Très Riches Heures du duc de Berry</i>	p. 13			●
	Activité contée	Livre, livre-toi!	p. 13		●	●
	Ateliers	Au menu aujourd'hui	p. 9		●	●
		Modelage autour du portrait	p. 11		●	●
	En toute liberté	Cédérom pédagogique et ses livrets de visite	p. 16		●	●
	Parc Jardins	Visites guidées	Promenons-nous au jardin	p. 18	●	●
André le Nôtre et l'eau			p. 19			●
Activité contée		Les aventures de Pluton et Proserpine	p. 20		●	●
Théâtre		Les précieuses ridicules	p. 20		●	●
En toute liberté		Exposition et maquette « Le Domaine de Chantilly, d'hier à demain »	p. 21		●	●
		Les animaux du parc	p. 21	●	●	●
		Les labyrinthes	p. 21		●	●
		Le petit train	p. 21	●	●	●
		Cédérom pédagogique et ses livrets de visite	p. 21		●	●
Visites guidées		Le cheval et l'homme, les secrets du vivant	p. 22		●	●
	La folie des grandeurs, histoire des Grandes Écuries	p. 23		●	●	
Atelier	Le métier de bourrelier	p. 23		●	●	
Spectacles	« Chevaux en Fête »	p. 24	●	●	●	
	« Les princes de Chantilly »	p. 25		●	●	
	« Un prince russe à Chantilly »	p. 25		●	●	
	« Le chevalier Lancelot et la forêt magique »	p. 25	●	●	●	



Nos salles pédagogiques sont accessibles aux personnes en fauteuil.

Pour les collèges et les lycées

			Collège	Lycée	
Château Musée Condé Bibliothèques	Visites guidées	L'art culinaire au temps des princes	p. 8	●	●
		Les portraits de la collection du duc d'Aumale	p. 10	●	●
		L'aventure du livre : <i>les Très Riches Heures du duc de Berry</i>	p. 13	●	●
		L'envers du tableau	p. 14	●	●
		Humanisme et Renaissance	p. 14	●	●
	Ateliers	Le pouvoir de l'image	p. 15	●	●
		Au menu aujourd'hui	p. 9	●	●
	En toute liberté	Modelage autour du portrait	p. 11	●	●
		Entre vitraux et BD	p. 15	●	●
	En toute liberté	Cédérom pédagogique et ses livrets de visite	p. 16	●	●
Visite guidée	André le Nôtre et l'eau	p. 19	●	●	
Activité contée	Les aventures de Pluton et Proserpine	p. 20	●	●	
Théâtre	Les précieuses ridicules	p. 20	●	●	
Parc Jardins	En toute liberté	Exposition et maquette « Le Domaine de Chantilly, d'hier à demain »	p. 21	●	●
		Les animaux du parc	p. 21	●	●
		Les labyrinthes	p. 21	●	●
		Le petit train	p. 21	●	●
		Cédérom pédagogique et ses livrets de visite	p. 21	●	●
	Visites guidées	Le cheval et l'homme, les secrets du vivant	p. 22	●	●
		La folie des grandeurs, histoire des Grandes Écuries	p. 23	●	●
	Atelier	Le métier de bourrelier	p. 23	●	●
	Spectacles	« Chevaux en Fête »	p. 24	●	●
		« Les princes de Chantilly »	p. 25	●	●
« Un prince russe à Chantilly »		p. 25	●	●	
« Le chevalier Lancelot et la forêt magique »		p. 25	●	●	

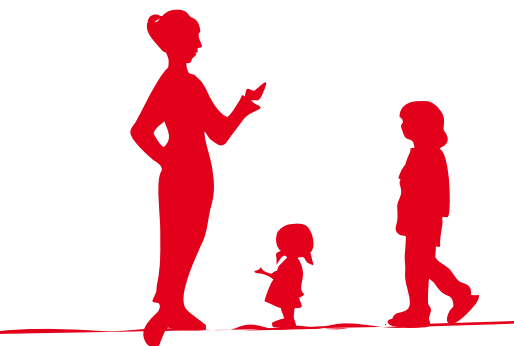


Nos salles pédagogiques sont accessibles aux personnes en fauteuil.

Journées thématiques



■ *Le déjeuner de jambon (détail)*
Lancret Nicolas (1690-1743)
© RMN / R.-G. Ojeda



L'art culinaire au temps des princes



Au cœur du château de Chantilly, en passant par les cuisines de Vatel, la galerie d'office et la salle à manger d'apparat, les enfants découvriront les évolutions de nos manières et arts de la table.

CE1 min. - 1h30.

Lieu de rendez-vous

Hall d'honneur du château

Matières concernées

Apport pluridisciplinaire : histoire, sciences du vivant, éducation artistique, section cuisine lycées hôteliers.

Objectifs pédagogiques

- ▶ Cycle 2 (CE1 min.)
 - Distinguer le passé récent du passé plus éloigné ;
 - Comparer avec nos habitudes actuelles et percevoir les évolutions.
- ▶ Cycle 3
 - Se repérer dans le temps ;
 - Identifier les lieux de repas et leurs aménagements.
- ▶ Collège & lycée
 - Au programme d'histoire de 4^e : la vie au temps de la monarchie absolue ;
 - Comprendre les habitudes alimentaires, les arts de la table et les manières de cuisiner du XVII^e au XIX^e siècle. Comparer avec nos habitudes actuelles et percevoir les évolutions ;
 - Observer des œuvres artistiques permettant de se repérer dans l'histoire.

Au menu aujourd'hui



En salle pédagogique, les enfants aborderont les notions d'équilibre nutritionnel aujourd'hui. Ils décortiqueront ensuite un menu du XVIII^e siècle, et reconstitueront un menu de fête équilibré selon nos normes actuelles. Tous les enfants repartiront avec leur composition écrite.

CE1 min. - 1h30.

Lieu de rendez-vous

Salle pédagogique (cf. plan p. 2)

Matières concernées

Apport pluridisciplinaire : histoire, sciences du vivant, éducation artistique, section cuisine lycées hôteliers.

Objectifs pédagogiques

- ▶ Cycle 2, cycle 3 & collège
 - Identifier les différents groupes alimentaires ;
 - Visualiser la composition d'un repas équilibré actuel ;
 - Comprendre les habitudes alimentaires du XVIII^e siècle jusqu'à aujourd'hui.



■ *Voyages du Roy au château de Choisy À souper lundi 28 août 1758 (détail)*
© RMN / R.-G. Ojeda

Pour aller plus loin
avec nos partenaires

Un atelier *Odeurs et saveurs au Moyen Âge*
à l'abbaye de Royaumont



Pour tous les enfants de 4 à 12 ans ; durée : 2h.

Après une découverte des habitudes culinaires de cette époque grâce à des expériences ludiques mettant en jeu les cinq sens, les enfants réalisent une recette médiévale et confectionnent des brochettes de fruits qu'ils emporteront ainsi que leur gâteau.

Renseignements au 01 30 35 59 91 ou sur www.royaumont.com

Journées thématiques



■ *Portrait présumé de Charles IX à l'âge de trois ans et demi jouant avec un chat*
Le Mannier Germain
(3^e quart XVI^e siècle) (attribué)
© Bridgeman Giraudon



■ *François I^{er} en 1515 (1494-1547)*
Clouet François (vers 1515-1572)
(d'après)
© RMN / H. Bréjat



Les portraits de la collection du duc d'Aumale

De portrait en portrait, les enfants aborderont l'évolution de ce genre en peinture, la place de l'homme au cœur de l'œuvre, les notions de pose, les différents décors qui entourent les figures et les histoires des personnages représentés.

CE1 min. - 1h30.

Lieu de rendez-vous

Hall d'honneur du château

Matières concernées

Apport pluridisciplinaire : histoire, éducation artistique.

Objectifs pédagogiques

- ▶ Cycle 2
 - Travailler sur le schéma corporel ;
 - Observer et mener des investigations ;
 - Distinguer les grandes catégories de la création artistique : peinture, sculpture ;
 - Fournir une définition très simple des différents métiers artistiques.
- ▶ Cycle 3 & collègue
 - Appréhender les notions de pose, de cadrage, le sens du decorum ;
 - Français : apprendre à lire et décrire une image ;
 - Acquérir un vocabulaire technique approprié.
- ▶ Lycée
 - Comprendre l'évolution de la représentation humaine en peinture ;
 - La symbolique des poses et des décors ;
 - Acquérir des clés de lecture ;
 - Terminale : arts plastiques – l'œuvre et le corps.

Modelage autour du portrait



En salle pédagogique, les enfants découvriront tactilement des bustes en marbre. L'animateur présentera les techniques et les outils du sculpteur puis initiera les enfants à la réalisation d'une statuette en argile. Chacun modèlera ensuite un petit buste et repartira avec sa production.

CE1 min. - 2h. (*Prévoir une boîte à chaussures par enfant pour emporter les bustes*).

Lieu de rendez-vous

Salle pédagogique (cf. plan p. 2)

Matières concernées

Apport pluridisciplinaire : histoire, éducation artistique.

Objectifs pédagogiques

- ▶ Cycle 2 (CE1 min.)
 - S'exprimer par le modelage.
- ▶ Cycle 3
 - Observer et mener des investigations ;
 - Distinguer les grandes catégories de la création artistique : peinture, sculpture ;
 - Fournir une définition très simple des différents métiers artistiques.
- ▶ Collège
 - Appréhender la notion de modelé, de volume et de pose ;
 - Comprendre la nécessité d'appréhender tactilement une sculpture pour en comprendre les formes ;
 - Développer la créativité par le modelage.



© F. Contenot



Le château, son musée Condé & ses bibliothèques

Pour les tout-petits

Promenons-nous au château



Cette animation permet aux jeunes visiteurs de prendre contact avec le musée, ses espaces et ses collections. Les enfants seront conduits parmi les trésors de nos collections par un animateur avec sa sacoche à malices. Remplie d'animaux, de formes géométriques et de musiques, cette sacoche aidera les enfants à approcher les œuvres d'une manière ludique et interactive.

Maternelles - 1h30.

Lieu de rendez-vous

Hall d'honneur du château.

Matières concernées

Apport pluridisciplinaire : histoire, éducation artistique.

Objectifs pédagogiques

► Cycle 1

- Découvrir les formes, les grandeurs, les couleurs ;
- Découvrir un nouvel espace.

► Cycle 2

- Distinguer le passé récent du passé plus éloigné.

► Pour tous

- Distinguer les grandes catégories de la création artistique : peinture, sculpture, mosaïque...
- Éveiller les sens et développer l'observation.

NOUVEAU!

Louise et Henri se cachent au musée



Cette animation permet aux jeunes visiteurs de prendre contact avec le musée, ses espaces et ses collections de manière ludique. Les enfants sont successivement observateurs et acteurs de la visite, ils découvrent ainsi les objets des princes et princesses par des histoires, des jeux de manipulation et de recherche.

Maternelles - 1h30.

Lieu de rendez-vous

Hall d'honneur du château.

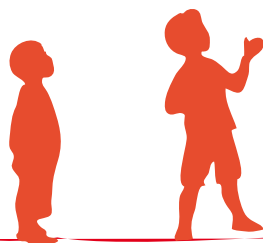
Matières concernées

Apport pluridisciplinaire : histoire, éducation artistique.

Objectifs pédagogiques

► Cycle 1

- Découvrir un lieu patrimonial et ses objets ;
- Stimuler le sens de l'observation et de la curiosité ;
- Se repérer et se déplacer dans différents espaces ;
- Écouter, comprendre et retenir une histoire.



Autour du livre

L'aventure du livre: les Très Riches Heures du duc de Berry

Les Très Riches Heures du duc de Berry, manuscrit le plus précieux au monde, appartient aux collections du musée Condé. La visite abordera l'histoire de cet ouvrage, le sens et le rôle de ses miniatures. Pour des raisons de conservation, un fac-similé sera présenté aux élèves. Un cédérom, en libre accès dans le cabinet des Livres, permet d'admirer tous les détails de son exceptionnel décor.

Cycle 3 min. - 1h30.

(Accueil des classes en demi-groupe, max. 15 élèves).

Lieu de rendez-vous

Hall d'honneur du château.

Matières concernées

Apport pluridisciplinaire : histoire, français, éducation civique, éducation artistique.

Objectifs pédagogiques

► Cycle 3

- Se repérer dans le temps : lecture du calendrier ;
- Étude de la société féodale par le biais d'un chef-d'œuvre : un manuscrit enluminé.

► Collège

- 5^e - Histoire : la société et les cadres politiques dans la chrétienté occidentale ;
- Aborder la vie quotidienne au Moyen Âge au fil des mois ;
- 5^e - Français : rapport texte image : analyse d'une enluminure.

NOUVEAU!

Livre, livre-toi!

Douillettement installés dans le décor majestueux du cabinet des Livres, les enfants écouteront l'histoire des livres et du château mise à l'honneur par la conteuse.

CP min. - 1h.

Lieu de rendez-vous

Hall d'honneur du château.

Matières concernées

Apport pluridisciplinaire : histoire, éducation artistique.

Objectifs pédagogiques

► Cycle 2 (CP min.)

- Améliorer la concentration et l'écoute ;
- Découverte d'un espace du château.

Pour aller plus loin avec nos partenaires

{ BnF

Retrouvez toute l'offre pédagogique en ligne de la BnF (Bibliothèque nationale de France) sur :
<http://classes.bnf.fr/classes/pages/indped24.htm>



© I. Dubel

Le château, son musée Condé & ses bibliothèques

Pour les ados

NOUVEAU!

L'envers du tableau



Comment fait-on un tableau? De tableau en tableau, l'animateur invitera les élèves à explorer l'envers du décor et percera les secrets des peintres. Les élèves découvriront la composition des pigments, déchiffreront les traces d'outils...

Collège et lycée - 1h30.

Lieu de rendez-vous

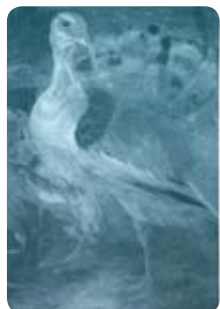
Hall d'honneur du château.

Matières concernées

Apport pluridisciplinaire: histoire, éducation artistique, éducation civique.

Objectifs pédagogiques

- ▶ Collège et lycée
- Enrichir le goût des élèves pour l'art;
- Découvrir le fonctionnement d'une institution muséale;
- Favoriser l'étude des œuvres dans leur environnement.



■ Paysage avec des dindons, des outardes et des lapins
Huet Christophe (1700-1759)
Cliché radiographique (gauche) - © C2RMF - M. Savart
Détail tableau (droite) - © M. Savart

NOUVEAU!

Humanisme et Renaissance



En évoquant l'importance de la redécouverte des Antiques diffusée par les livres et l'architecture, l'animateur évoquera la notion de Renaissance.

En s'appuyant sur les œuvres majeures de cette époque, il invitera les élèves à percevoir la place nouvelle de l'homme dans la société de l'époque et la naissance de l'Humanisme.

Collège et lycée - 1h30.

Lieu de rendez-vous

Hall d'honneur du château.

Matières concernées

Apport pluridisciplinaire: histoire, français, mathématiques, histoire de l'art.

Objectifs pédagogiques

- ▶ Collège 5^e
- Amener l'élève à observer une œuvre et à formuler verbalement ses impressions;
- Acquérir et employer un vocabulaire approprié;
- Situer l'œuvre en question dans la période de l'Humanisme et de la Renaissance;
- Faire prendre conscience de la notion de patrimoine artistique.
- ▶ Lycée: 2^{de}
- Identifier et connaître des œuvres de la Renaissance;
- Découvrir des artistes français et italiens, la notion d'école;
- Prendre conscience des recherches sur l'anatomie;
- Analyser la pluralité des modes d'expression à partir d'une source d'inspiration commune à la période: l'Antiquité.

NOUVEAU! À partir d'octobre 2009

Atelier Psyché, entre vitraux et BD



Après la découverte des vitraux de la galerie de Psyché, les élèves réalisent en atelier avec Lu-K, illustrateur et auteur de BD, un story board enrichi d'éléments liés au monde contemporain. Chacun repartira avec sa réalisation.

Collège et lycée - 1h de visite + 2h d'atelier (journée).

Lieu de rendez-vous

Hall d'honneur du château.

Matières concernées

Apport pluridisciplinaire: histoire, éducation artistique, arts plastiques.

Objectifs pédagogiques

- ▶ Collège & lycée
- Développer des moyens d'expression;
- 5^e et 4^e: images et fiction, images et réalité. Se familiariser avec les images et leur diversité;
- Travailler sur les processus séquentiels fixes.



■ Psyché découvre son époux
Vitrail de la galerie de Psyché, xvii^e siècle, commande du connétable Anne de Montmorency (1493-1567) pour son château d'Écouen
Chantilly, musée Condé - © Photo: Sebastian Straessle / Studiaphot

NOUVEAU!

Le pouvoir de l'image



Conduits à travers les collections du musée Condé par un animateur, les jeunes seront invités à s'interroger sur la force et le pouvoir des images depuis le Moyen Âge. Des clefs de lecture seront proposées pour qu'ils maîtrisent mieux ces médias d'hier et d'aujourd'hui.

Collège et lycée - 1h30.

Lieu de rendez-vous

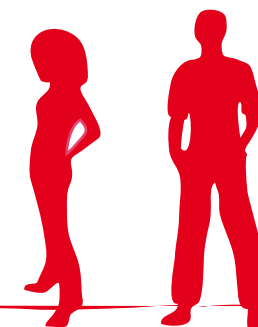
Hall d'honneur du château.

Matières concernées

Apport pluridisciplinaire: histoire, éducation artistique, éducation civique, étude de l'histoire des faits religieux.

Objectifs pédagogiques

- ▶ Collège & lycée
- Acquérir un vocabulaire symbolique pour comprendre l'art religieux.



En toute liberté!



Cédérom pédagogique

Les groupes scolaires peuvent visiter en toute liberté les galeries de peintures grâce aux livrets de visite contenus dans le cédérom pédagogique. Cet outil de préparation à la visite sera automatiquement transmis à chaque classe au moment de la confirmation de réservation (retour du contrat signé). L'enseignant, en charge de l'encadrement de son groupe, fait découvrir les richesses du Domaine de Chantilly en toute autonomie.

Il est demandé de photocopier en nombre suffisant les livrets contenus dans le cédérom avant votre venue.



Exposition itinérante



► Regards sur l'Orient

Le service éducatif et culturel du Domaine de Chantilly propose aux jeunes de découvrir les trésors des peintures orientalistes du musée Condé:

- une exposition itinérante sur panneaux divisée en six modules;
- une série de livrets de visite.

Exposition itinérante
À emprunter



L'exposition itinérante sur panneaux déroulants a pour ambition d'engendrer un dialogue interculturel sur les thématiques suivantes:

- « **Le cheval en Orient** »;
- « **Les architectures et environnements orientaux** »;
- « **Les costumes orientaux** »;
- « **Raconte-moi l'Orient** » (pour les plus jeunes);

Et pour les collégiens,

- « **L'émir Abd el-Kader et sa rencontre avec l'Occident** »;
- « **Le duc d'Aumale et l'Algérie** ».

Conçus de manière ludique, les panneaux d'exposition s'articulent autour de jeux suscitant l'observation et le questionnement des jeunes. Les œuvres d'art sont reproduites en grand format facilitant ainsi l'immersion dans les paysages et les couleurs dorées de l'Orient.



En autonomie



En complément, les livrets de visite servent à guider les jeunes et leurs accompagnateurs parmi les modules de l'exposition itinérante mais également dans les collections permanentes du musée Condé du château de Chantilly. Ils sont téléchargeables gratuitement depuis notre site Internet: www.domainedechantilly.com

Cette offre pédagogique aborde des problématiques contemporaines d'actualité telles que: le regard de l'autre, les différences de modes de vie, l'apparence vestimentaire et sa portée sociale, les échanges interculturels, l'histoire de la colonisation, etc.

La vocation de cette exposition est de circuler dans les établissements scolaires. Pour ce faire, un jeu de chaque module est empruntable à la médiathèque de l'académie d'Amiens ou au service éducatif et culturel du Domaine de Chantilly. Tous les modules contiennent 6-7 panneaux thématiques.

Renseignements au 03 22 71 41 64
ou mediatheque.crdp@ac-amiens.fr.



Le parc et ses jardins*

Pour les tout-petits

Promenons-nous au jardin



Les jeunes enfants seront conduits, parmi les plantes et les différentes essences du jardin, par un animateur avec sa sacoche à malices. Remplie de feuilles d'arbre, de graines et de bruits d'animaux, cette sacoche aidera les enfants à approcher la nature d'une manière ludique et responsable.

Maternelles - 1h30.

Lieu de rendez-vous

La terrasse devant le château.

Matières concernées

Apport pluridisciplinaire : sciences du vivant, éducation à l'environnement, éducation artistique.

Objectifs pédagogiques

► Cycle 1 & 2

- Être sensibilisé au respect de l'environnement ;
- Connaître des manifestations de la vie végétale et animale (bruits d'animaux...).



Actualités

Les maisons du Hameau restaurées



Les parterres Le Nôtre et jeux d'eau XVII^e restaurés



Quelques conseils

* Il est préconisé de porter de bonnes chaussures et, selon la météo, des vêtements de pluie ou de protection contre le soleil.

Le parc est d'avantage praticable d'avril à octobre.

Pour les plus grands

André Le Nôtre et l'eau



L'animateur fera découvrir aux enfants les ingénieux réseaux hydrauliques du jardin à la française. Il évoquera l'ouvrage du célèbre jardinier du Grand Condé, André Le Nôtre et les travaux de restauration initiés par la Fondation de Chantilly (en 2008-2009).

CE1 min. - 1h30.

Lieu de rendez-vous

La terrasse devant le château.

Matières concernées

Apport pluridisciplinaire : histoire-géographie, sciences du vivant, éducation à l'environnement, éducation artistique.

Objectifs pédagogiques

► Cycle 3

- Éducation à l'art des jardins et sensibilisation au paysage.

► Collège & lycée

- Comprendre la maîtrise de l'eau ;
- Appréhender les notions de symétrie et de perspective qui président à la construction d'un jardin à la française ;
- Évaluer le rôle d'une restauration moderne d'un patrimoine historique ;
- Éducation à l'art des jardins et sensibilisation au paysage.



Pour aller plus loin avec nos partenaires



Canaux, pompes et écluses : vestiges du jardin des « Grandes Eaux » de Chantilly.

Cycle 3 et collège - Durée 2h.

Une visite découverte de la ville le long des canaux de Chantilly et au Pavillon de Manse pour découvrir le rôle esthétique et énergétique de l'eau au XVII^e siècle (analyse de paysage, visite de machine, lecture de plans).

Renseignements :
Chantilly, ville d'Art et d'Histoire,
03 44 62 42 08,
s.gillois@ville-chantilly.fr

Pour aller plus loin avec nos partenaires



L'hydraulique monastique à l'abbaye de Royaumont

Pour les enfants de classes CE2/CM1 jusqu'au lycée ; durée : 1h30.

Découverte de la place prépondérante de l'eau dans la vie des moines et de leur maîtrise technique à travers la visite de l'abbaye de Royaumont : eau nourricière, symbolique, purificatrice, source d'énergie ou égout, pour la pisciculture ou comme décor...

Renseignements au 01 30 35 59 91 ou sur www.royaumont.com

Le parc et ses jardins

Activité contée

Les aventures de Pluton et Proserpine



La conteuse fera découvrir aux enfants les aventures de deux statues du parc : Pluton, dieu des Enfers et Proserpine déesse du printemps.

Au cours de l'histoire, les enfants parcourront certains recoins mystérieux du parc comme la grotte de Bucan. La symbolique des plantes sera également abordée.

CP min. - 1h.

Lieu de rendez-vous

La terrasse devant le château.

Matières concernées

Apport pluridisciplinaire : histoire-géographie, sciences du vivant, éducation à l'environnement, éducation artistique, grec.

Objectifs pédagogiques

- ▶ Cycle 2 (CP min.)
 - Découvrir et comprendre le monde par le mythe, explication des saisons.
- ▶ Cycle 3
 - Comprendre certains mythes fondateurs de la civilisation occidentale et partager une culture commune;
 - Identifier les végétaux et leur symbolique.
- ▶ Collège
 - Établir un parallèle entre les programmes d'histoire et de français en 6^e : autour du monde antique et de l'étude de textes mythologiques;
 - Identifier les végétaux et leur symbolique.

Théâtre

NOUVEAU!

Les précieuses ridicules



Molière écrit cette pièce lors d'un séjour à Chantilly. Une mise en scène originale et adaptée à un public scolaire.

1h15 (du cycle 3 au lycée)
à partir de janvier 2010.

Lieu de rendez-vous

La terrasse devant le château.

Matières concernées

Apport pluridisciplinaire : histoire, éducation artistique, français/lettres.

Présentations spéciales pour les scolaires

- vendredi 29 janvier 2010
- vendredi 5 février 2010
- vendredi 26 mars 2010
- vendredi 2 avril 2010
- vendredi 7 mai 2010
- vendredi 4 juin 2010

Réservation : Compagnie Les Arlequins

Louis-François de Faucher :
Tél. : 06 62 65 51 70
E-mail : cielesarlequins@aol.com
Site : www.lesarlequins.fr

Pour aller plus loin
avec nos partenaires

Les petits éco-citoyens du Parc

Le Parc naturel régional Oise - Pays de France développe des programmes pédagogiques en direction des écoles élémentaires, en partenariat avec l'Éducation nationale. Il apporte un soutien financier et technique aux enseignants. Ces programmes pédagogiques ont pour thème l'eau, la forêt ou le patrimoine et s'adressent aux classes de cycle 3 et 6^e-5^e.
Renseignements : Valérie Mémain au 03 44 63 65 65 ou sur www.parc-oise-paysdefrance.fr

En toute liberté!



Les groupes scolaires peuvent visiter le parc, les jardins et la maquette grâce aux livrets de visite contenus dans le cédérom pédagogique. Cet outil de préparation à la visite sera automatiquement transmis à chaque classe au moment de la confirmation de réservation (retour du contrat signé). L'enseignant, en charge de l'encadrement de son groupe, fera découvrir les richesses du Domaine de Chantilly en toute autonomie.

Il est demandé de photocopier en nombre suffisant les livrets contenus dans le cédérom avant votre venue.

La maquette « Le Domaine de Chantilly, d'hier à demain »



Une immense maquette, installée dans la salle du Jeu de Paume est accessible sur demande. Elle permet d'appréhender l'ampleur du domaine, d'en visualiser les étapes de construction et les différentes parties. Des panneaux pédagogiques permettent de découvrir et de comprendre, le passé du site, ainsi que les futurs projets de restauration.

Il est demandé de photocopier en nombre suffisant le livret contenu dans le cédérom avant votre venue.

GRATUIT

Les animaux du parc



Des kangourous sont présentés dans le petit parc boisé. Des paons, des daims ainsi que des cerfs peuvent être observés en liberté.

GRATUIT



© P. Dumas

Les labyrinthes

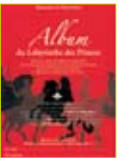


Deux labyrinthes en graminées et fleurs ont été créés sur la Prairie de Candie, au Hameau.

Le labyrinthe des Princes propose un parcours culturel original aussi ludique que pédagogique, l'autre, plus petit, permet aux jeunes enfants de se promener parmi les graminées et les fleurs...

Un livret jeux permet de visiter le labyrinthe des Princes, il est téléchargeable gratuitement depuis notre site Internet : www.domainedechantilly.com

Il est demandé de photocopier le livret en nombre suffisant.



GRATUIT

Le petit train



D'avril à octobre, un petit train vous permet de découvrir le parc du château. Un discours historique et descriptif est diffusé au cours de la visite.

Billet en supplément



Actualités

Le dôme des Grandes Écuries restauré.



2009-2010

Les salles d'exposition du Musée Vivant du Cheval sont en travaux.

* Pour des raisons de sécurité, les enfants ne peuvent pas toucher les chevaux et les poneys.

Visites guidées

Le cheval et l'homme; les secrets du vivant



Au cœur des Grandes Écuries, les enfants découvriront les secrets du quotidien du cheval. Sa nourriture, les soins qui lui sont apportés, son anatomie, l'importance de son pied... L'histoire de l'apparition de cet animal, si ancien sur la terre, et son évolution seront également abordées.

CP min. - 1h30.

Lieu de rendez-vous

Entrée des Grandes Écuries.

Matières concernées

Apport pluridisciplinaire: découverte du monde, sciences du vivant.

Objectifs pédagogiques

- ▶ Cycle 2
 - Découvrir le vivant: naissance, croissance, reproduction, nutrition et régime alimentaire des animaux;
 - Nommer les principales parties du corps humain et leur fonction.
- ▶ Cycle 3
 - Approcher la classification du vivant et les fonctions du corps (animal et humain);
 - Découvrir l'environnement quotidien de l'animal;
 - Saisir l'évolution du cheval à travers la transformation de son anatomie;
 - Comprendre ses différentes utilisations;
 - Se familiariser avec les races et les robes des chevaux.
- ▶ Collège 6^e
 - SVT: diversité, pérennité et unité des êtres vivants;
 - Saisir l'évolution du cheval à travers la transformation de son anatomie.

« la folie des grandeurs, histoire des Grandes Écuries »



Les enfants seront conduits à travers les Grandes Écuries pour découvrir cette colossale architecture, destinée à loger chevaux, meutes de chasse et tout le personnel afférent.

Cycle 3 min. - 1h30.

Lieu de rendez-vous

Entrée des Grandes Écuries.

Matières concernées

Apport pluridisciplinaire: éducation artistique, histoire.

Objectifs pédagogiques

- ▶ Cycle 3, collège & lycée
 - Apprendre à déchiffrer et qualifier les éléments d'architecture;
 - Comprendre l'organisation d'un bâtiment.
 - Découvrir la vie quotidienne au XVIII^e siècle.

Atelier

Le métier de bourrellier



Sous la conduite d'une bourrellière, les enfants découvriront l'ensemble des métiers qui touchent de près comme de loin au monde du cheval. La spécialiste leur proposera ensuite de découvrir le métier de bourrellier et de réaliser un petit objet en cuir (bracelet, porte-clefs...). Chacun repartira avec sa réalisation.

CP min. - 1h.

Lieu de rendez-vous

Salle pédagogique (cf. plan p. 2).

Matières concernées

Apport pluridisciplinaire: histoire, sciences du vivant, découverte professionnelle et éducation à l'orientation.

Objectifs pédagogiques

- ▶ Cycle 2, 3 & collège
 - Découvrir les facettes d'un métier;
 - Appréhender le milieu équestre dans sa globalité et sous l'angle professionnel;
 - Enrichir ses choix d'orientations professionnels.

Pour aller plus loin avec nos partenaires



Chantilly et le cheval: une longue histoire

Cycle 3 et collège; durée: 1h30.

Une visite découverte dans les rues de la ville pour repérer les traces architecturales ou artistiques du cheval dans Chantilly (lecture de paysage, observation de bâti).
Renseignements:
Chantilly, ville d'Art et d'Histoire,
03 44 62 42 08
ou s.gillois@ville-chantilly.fr





© R&B Presse

Animation équestre

Chevaux en Fête!



Des saynètes de spectacles équestres précédées d'une présentation pédagogique de dressage commentée.

45 min.

Lieu de rendez-vous

Entrée des Grandes Écuries.

- à 11h en avril, mai et juin 2010;
- à 14h30 tous les jours de l'année (sauf les jours de spectacle).



© R&B Presse

Spectacles

En 2009

Les princes de Chantilly



Vivez les grands moments de l'histoire du Domaine de Chantilly, le faste des fêtes et la passion des princes de Condé pour la chasse et les chevaux.

1h.

Lieu de rendez-vous

Entrée des Grandes Écuries.

Présentations spéciales pour les scolaires à 14h30

- jeudi 10 septembre 2009
- jeudi 8 octobre 2009
- jeudi 12 novembre 2009

Noël, le Cheval et l'Enfant « Le chevalier Lancelot et la forêt magique »



Les cavalières du Musée Vivant du Cheval vous donnent rendez-vous sous le dôme des Grandes Écuries princières pour un nouveau spectacle de Noël féérique. Cette année, les chevaliers seront à l'honneur: Lancelot, Perceval et Merlin l'Enchanteur vous feront partager leurs plus belles aventures.

1h.

Lieu de rendez-vous

Entrée des Grandes Écuries.

Présentations spéciales pour les scolaires à 14h30

- lundi 7 décembre 2009
- jeudi 10 décembre 2009
- vendredi 11 décembre 2009
- lundi 14 décembre 2009
- jeudi 17 décembre 2009

NOUVEAU!

En 2010

« Un prince russe à Chantilly »



À l'occasion de sa visite à Chantilly, le fils de la Grande Catherine, le futur tzar Paul I^{er}, évoque sa Russie natale. Au son des Balalaïkas, le spectateur est transporté au pays des Troïkas et des cosaques. Une heure de spectacle dans une ambiance rythmée où chevaux et cavaliers vivent des émotions fortes. Une heure de danse équestre, de larmes et de joies.

1h.

Lieu de rendez-vous

Entrée des Grandes Écuries.

Présentations spéciales pour les scolaires à 14h30

- jeudis 6 et 20 mai 2010
- vendredi 14 mai 2010
- jeudis 10 et 17 juin 2010



Préparez votre visite

Accueils autour des expositions

► 7^e Forum de la visite scolaire

Mercredi 7 octobre 2009

Retrouvez-nous à la Cité des sciences et de l'industrie – La Villette de 10h à 17h30.

► Accueils de rentrée

*Mercredis 14 octobre
et 18 novembre 2009*

Nous vous présenterons notre offre pour la rentrée 2009. Retrouvez-nous à 14h30 en salle pédagogique aux Grandes Écuries (cf. plan p. 2).

Merci de confirmer par avance votre venue au 03 44 27 31 68.

► Accueils autour des expositions

Cf. p. 28, agenda culturel.

Visite de repérage

Si vous souhaitez effectuer une visite de repérage avant la venue de votre classe, il vous suffit de nous contacter au 03 44 27 31 68.

GRATUITE

Conférences autour de l'histoire des arts

Dans le cadre de l'enseignement de l'histoire des arts, nous vous proposons d'approcher ensemble les différentes thématiques artistiques nouvellement inscrites aux programmes.

De 14h30 à 16h

• **mercredi 21 octobre 2009**

Le portrait à Chantilly, les facettes d'un genre;

• **mercredi 25 novembre 2009**

Dieux, déesses, nymphes et satyres – la mythologie à Chantilly;

• **mercredi 16 décembre 2009**

La représentation par le relief – les sculptures au Domaine de Chantilly;

• **mercredi 20 janvier 2010**

Les arts décoratifs ou la finalité du décor;

• **mercredi 24 février 2010**

La vie quotidienne à travers des scènes de genre;

• **mercredi 17 mars 2010**

Paysages et jardins – la Nature au cœur du Domaine de Chantilly.

Merci de confirmer par avance votre venue au 03 44 27 31 68.

GRATUITE

Outils pédagogiques



Portail pédagogique pour l'histoire des arts

De nouvelles ressources éducatives et culturelles sont en ligne, sur la carte des Ressources culturelles du CRDP d'Amiens:
<http://crdp.ac-amiens.fr/chantilly/>

Parmi les documents vous découvrirez des vidéos en ligne intitulées « **Les chefs-d'œuvre du musée Condé** », qui présentent les œuvres phares des collections. Le commentaire est effectué par la conservatrice du musée.

Ces vidéos sont accompagnées de fiches pédagogiques. Contenu de la fiche d'œuvre:

- L'œuvre;
- Le sens de la composition;
- L'artiste au moment de la création;
- Les contextes de création;
- Un jalon pour l'histoire de l'art;
- Les objectifs pédagogiques.



Cédérom pédagogique



Ce document numérique contient un guide de l'enseignant, qui présente toutes les facettes historiques et artistiques du site, ainsi que de très nombreux livrets de visite adaptés à chaque niveau scolaire.

Ils vous permettent de guider vos élèves sur les chemins du Domaine de Chantilly. Ces livrets sont à photocopier avant votre venue.

Le guide de l'enseignant est envoyé à chaque réservation. La somme de 5 € vous sera demandée pour les frais de port et de conception.



Expositions

► Les jardins de Le Nôtre à Chantilly

Jusqu'au 12 octobre 2009

En 2009, les jardins français de Le Nôtre ont été restaurés par la Fondation pour la sauvegarde et le développement du domaine de Chantilly. Une exposition au musée Condé présente des plans et des documents datant de Le Nôtre.

► La photographie au XIX^e siècle dans les collections du musée Condé

21 octobre 2009 au 4 janvier 2010

À l'occasion du Mois de la Photographie à Paris, le musée Condé présente une sélection de ses plus belles épreuves à partir de 1854 : premier reportage de guerre de Roger Fenton durant la guerre de Crimée, marines de Gustave Le Gray, architectures de Baldus et des frères Bisson, vues des Alpes par Braun, porcelaines de Sèvres de Louis-Remy Robert, etc.



■ *Groupe de chefs croates. Crimée, janvier 1856*
Fenton Roger (1819-1869)
© RMN / Droits réservés



■ *Plan du Grand Parc de Chantilly jusqu'au canal, tiré du recueil « Terres de Bourgogne, Berry etc ».*
Lallemand Nicolas
© RMN / H. Bréjat

Formation pour les enseignants

► Mercredi 18 novembre 2009 à 14h30

Une visite guidée de l'exposition est proposée aux enseignants. Rendez-vous à la grille d'honneur.

Un dossier pédagogique sera remis à cette occasion.

Merci de confirmer par avance votre venue au 03 44 27 31 68 ou 03 44 27 31 54.

► **Des livrets d'accompagnement à la visite** seront disponibles pour permettre à l'enseignant de guider ses élèves en toute liberté.

Ils seront téléchargeables gratuitement sur notre site internet :

www.domainedechantilly.com

GRATUITE

Événements

► Semaine du goût

10 au 18 octobre 2009

Les groupes scolaires sont invités à venir découvrir le Domaine de Chantilly sur le thème de « **l'art culinaire au temps des Princes** ».

Des visites guidées et ateliers sur les notions d'équilibre alimentaire et sur l'histoire des arts de la table seront proposés tous les jours (sauf le mardi) du 12 au 18 octobre 2009.

À l'issue de la visite, les élèves devront recomposer en classe un menu collectif afin de participer au concours du meilleur menu. Cette sélection sera réalisée par un jury composé de Fabrice Fontaine, cuisinier en chef du Domaine de Chantilly, Benoît Detemmermann, chef des Cuisines de Vatel et Gautier Dumont, chef pâtissier des Cuisines de Vatel.

La classe gagnante aura la chance de venir prendre un goûter au restaurant de la Capitainerie. Une toque et un tablier leur seront offerts avant d'assister à la démonstration de crème Chantilly.

Réservation obligatoire au 03 44 27 31 68 ou 03 44 27 31 54.

Pour des informations sur la semaine du goût : www.legout.com

Pour aller plus loin avec nos partenaires



Cycle 3 et collège; durée: 1h30.

La ville de Chantilly vous propose de partir à la rencontre d'un artisan des métiers de bouche pour découvrir les techniques et spécificités de ces métiers.

Renseignements :
Chantilly, ville d'Art et d'Histoire,
03 44 62 42 08
ou s.gillois@ville-chantilly.fr

► Adoptez un jardin

Mars à juin 2010

L'opération « Adoptez un jardin », lancée par le Ministère de la Culture, en partenariat avec le Ministère de l'Éducation nationale, de l'Environnement et de l'Agriculture, est destinée à faire « adopter » un jardin par les élèves d'une classe.

Ainsi le Domaine de Chantilly propose à travers la visite « André Le Nôtre et l'eau », de faire découvrir aux scolaires les complexes réseaux hydrauliques du parc. L'animateur évoquera l'ouvrage du célèbre jardinier du Grand Condé, André Le Nôtre et les travaux de restauration initiés par la Fondation pour la sauvegarde et le développement du domaine de Chantilly.

Réservation obligatoire au 03 44 27 31 80

Pour aller plus loin avec nos partenaires



Cycle 3 et collège; durée: 1h30.

En compagnie de l'animateur du patrimoine, partez à la découverte des jardins familiaux de Chantilly pour comprendre leur rôle et leur organisation (visite de site, repérage sur plans, observation de fleurs, fruits et légumes cultivés, rencontre avec un jardinier, découverte des notions de jardinage naturel...).

Renseignements :
Chantilly, ville d'Art et d'Histoire,
03 44 62 42 08
ou s.gillois@ville-chantilly.fr

Informations pratiques

Réservations

1 - Choix de votre animation

À l'aide des tableaux récapitulatifs p. 6 et 7. Le contenu est adapté au niveau des élèves.

2 - Réservation obligatoire au minimum 15 jours avant la visite

Par téléphone du lundi au vendredi de 9h30 à 17h30 au :

☎ 03 44 27 31 80

ou par e-mail à :

📧 reservations@domainedechantilly.com

Toute réservation sera suivie de l'envoi du contrat de réservation et des conditions générales de vente qui seront à retourner signés.

Une fiche d'aide à la réservation vous aide dans votre démarche (cf. p. 35).

3 - Paiement

La réservation n'est effective qu'après paiement total des prestations, à faire au plus tard 15 jours avant la date de visite prévue.

Si le règlement se fait sur facture, joindre un bon de commande ou un mandat administratif.

4 - Accueil des groupes

- Des vestiaires spécifiques sont mis gratuitement à disposition des groupes au château.
- Selon les animations rejoignez l'animateur :
 - dans le hall d'entrée du château **pour une visite du château** ;
 - derrière les Grandes Écuries **pour un atelier aux Grandes Écuries** (cf. plan p. 2) ;
 - sur la terrasse devant le château **pour la visite du parc, le conte et le théâtre**.

Hébergement



Pour un séjour plus long sur Chantilly et sa région, hébergement au relais de l'Aulne à Sacy-le-Grand en partenariat avec la Ligue de l'enseignement.

Renseignez-vous au 03 44 15 32 03



Pique-nique



Un contrat de pique-nique peut être passé avec le Domaine de Chantilly pour déjeuner à l'abri en cas d'intempéries. Quand le soleil brille, les pelouses autour de l'hippodrome vous accueillent pour déjeuner (cf. contrat pique-nique ci-contre).

Contrat pique-nique

Date de la visite:

Heure de pique-nique réservée:

Numéro de réservation:

Suite à de nombreux abus et problèmes survenus lors de pique-niques de groupes, nous sommes dans l'obligation de faire respecter les conditions suivantes par contrat.

Merci de votre compréhension

La Direction

Je soussigné(e) M^{me} / M^{lle} / M.....
responsable du groupe (nom de l'école ou du centre de loisirs)
de (ville) qui visitera le Domaine de Chantilly le,
avec enfants et adultes, reconnais avoir pris connaissance des conditions
suivantes et les respecter :

- Le pique-nique n'est autorisé qu'à la condition que chaque enfant reparte avec ses déchets.
 - Une personne du musée vérifiera la propreté du lieu.
 - Les seuls lieux tolérés sont la Cour des Chenils (d'avril à octobre si intempéries) et la salle pique-nique (d'octobre à mars). Les espaces mis à disposition ne sont pas des réfectoires mais des salles permettant aux groupes d'enfants de déjeuner à l'abri des intempéries.
- Quand le soleil brille les pelouses de l'hippodrome vous accueillent pour déjeuner.
- Le pique-nique ne pourra avoir lieu que de 12h à 13h ou de 13h à 14h.
- Plusieurs groupes pourront être accueillis en même temps.
- Le pique-nique ne pourra avoir lieu sans signature du contrat qui devra être faxé ou renvoyé au Service des Réservations, avant la visite.
 - Pour accéder à la salle du pique-nique, voir plan p. 2.
 - Les chips sont interdites dans la salle de pique-nique. Elles sont tolérées dans les cours extérieures.

Le.....

Signature précédée de la mention « lu et approuvé »


👉 Tournez SVP



Service éducatif et culturel
**Fondation pour la sauvegarde et le développement
 du domaine de Chantilly**
 7, rue du Connétable
 F-60500 Chantilly

Informations pratiques

Tarifs 2009-2010

	Tarif 2009 par élève	Tarif 2010 par élève
Tarifs entrées		
Parc	2,50 €	3 €
Château + parc	6 €	6 €
Grandes Écuries + « Chevaux en Fête »	5 €	5 €
Grandes Écuries + spectacle (cf. p. 25)	12 € *	11 € *
Pass Domaine de Chantilly (Château + parc + Grandes Écuries + « Chevaux en Fête »)	9 €	9 €
Pass Spectacle (Château + parc + Grandes Écuries + spectacle (cf. p. 25))	16 € *	12 € *
Supplément activités (entrées en sus)		
Visite guidée  ou atelier 	4 €	4 €
Visite guidée  + atelier 	7 €	7 €
Train	3 €	3 €
Parking bus	5 €	5 €
Frais de dossier par classe	5 €	5 €

* + 11 € de frais de réservation par groupe pour le spectacle.
 Les gratuités : un accompagnateur gratuit pour 8 enfants (hors spectacles).

Horaires d'ouverture

	2009			2010	
	Jusqu'au 4 novembre	Du 5 au 30 novembre	Décembre	Du 1 ^{er} janvier au 2 avril	Du 3 avril au 1 ^{er} novembre
Château et parc	10h-18h	10h30-17h	10h30-17h	10h30-17h	10h-18h
Grandes Écuries	14h-17h**	Fermeture**	14h-18h** sauf les 3, 4 et 18	14h-17h**	10h-17h **

Fermeture hebdomadaire le mardi.

** Les ateliers se déroulant dans les salles pédagogiques des Grandes Écuries pour les groupes d'enfants sont accessibles le matin.

Fermeture annuelle du domaine du 4 au 8 janvier 2010.



Informations pratiques

Accès

Le Domaine de Chantilly est situé à 40 km de Paris.

▶ Par autoroute

- A1, sortie n° 7 Chantilly en venant de Paris.
- A1, sortie n° 8 Senlis en venant de Lille.
- A16, sortie Champagne-sur-Oise.

▶ Par route

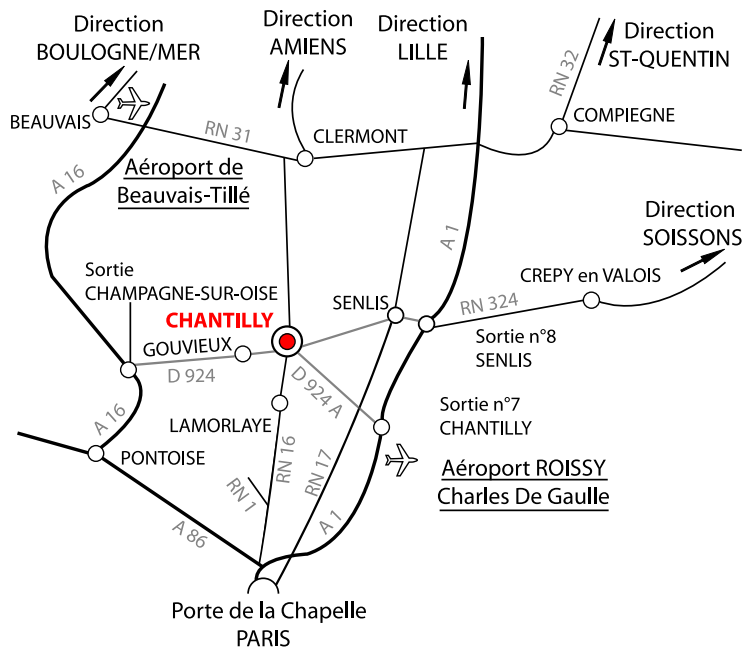
Nationales 16 et 17.

▶ Par train

- Gare SNCF Paris-Nord Grandes lignes/gare SNCF Chantilly-Gouvieux: TER Picardie (25 min.).
 - De Châtelet les Halles: RER ligne D (45 min.).
 - À la gare de Chantilly, un service de bus (gratuit) de la ville est assuré vers le domaine.
- Départ de la gare routière (en tête des voies SNCF), descendre à l'arrêt « Chantilly, église Notre-Dame ».

Pour connaître les horaires de bus: www.ville-chantilly.fr/DUC.php

Pour vous rendre à pied au château depuis la gare, comptez 35 min.



Fiche d'aide à la réservation

Réservation obligatoire au moins 15 jours avant la visite

☎ Par téléphone du lundi au vendredi de 9h30 à 17h30 au 03 44 27 31 80

💻 ou par e-mail à: reservations@domainedechantilly.com

▶ Coordonnées

Nom de l'établissement
 Adresse
 Code postal Ville
 Téléphone Télécopie
 Nom du responsable du groupe
 E-mail@
 Fonction
 Téléphone portable

▶ Niveau scolaire de la classe et effectifs

Petite sect. mat. Moyenne sect. mat. Grande sect. mat.
 CP CE1 CE2 CM1 CM2
 6^e 5^e 4^e 3^e
 Seconde Première Terminale Autres

Nombre de classes Nombre total d'élèves Nombre total d'accompagnateurs

▶ Choisissez votre (vos) animations par ordre de préférence - (cf. p. 6-7)

- Date 1 / /

Créneau(x) choisi(s) 9h* 10h30
 13h30 15h 16h30

Type d'animation 1/ en toute liberté
 2/ visite guidée
 3/ atelier
 4/ conte ou théâtre

- Date 2 / /

Créneau(x) choisi(s) 9h* 10h30
 13h30 15h 16h30

Type d'animation 1/ en toute liberté
 2/ visite guidée
 3/ atelier
 4/ conte ou théâtre

Mode de règlement** chèque mandat administratif

* Uniquement en septembre, octobre 2009 et avril, mai et juin 2010.

** Aucun règlement ne sera accepté en caisse le jour de la visite.

Nous vous confirmerons par mail le thème, la date et l'horaire de(s) l'animation(s) qui vous sera(ont) réservée(s).

Conditions générales de vente

1 - Confirmation de réservation

1.1 - Toutes les demandes de réservation sont à effectuer auprès du Service des Réservations, par e-mail reservations@domainedechantilly.com, par télécopie 03 44 54 90 73 ou par courrier. La réservation devient ferme lorsqu'un exemplaire du contrat signé par le client, nous a été retourné.

2 - Conditions particulières de visite

2.1 - Le Service des Réservations se réserve le droit de modifier l'horaire et/ou la date souhaité en fonction des réservations déjà effectuées et devra en informer le client par écrit. Afin d'éviter les longues files d'attente à nos caisses, **seul le responsable de groupe est invité à se présenter à nos guichets.**

2.2 - En cas d'arrivée tardive ou différée, le client doit prévenir rapidement par téléphone au 03 44 27 31 80 en semaine ou au 03 44 62 62 77 pour le château et 03 44 27 31 81 pour les Grandes Écuries le week-end. Les prestations non consommées au titre de ce retard resteront dues et ne pourront donner lieu à aucun remboursement.

2.3 - En cas de forte affluence, la direction du château se réserve le droit d'annuler les visites guidées des grands appartements sans préavis ni modification de tarif. Les grands appartements seront alors en visite libre. En cas de fermeture partielle du château, les prix restent inchangés. Les horaires des visites guidées des grands appartements sont donnés à titre purement indicatif et ne sont en aucun cas contractuels.

2.4 - Promenade en train : le nombre de participants par train est limité. Les groupes pourront donc être divisés en plusieurs sous-groupes. En cas de retard de plus de 15 minutes après l'heure de rendez-vous prévue, la promenade sera décalée en fonction des disponibilités, sans aucune compensation possible, de quelque nature que ce soit.

2.5 - Visite scolaire : toute visite scolaire devra faire l'objet d'une réservation obligatoire auprès du Service des Réservations. Sans réservation, l'accès sera autorisé dans le parc du château uniquement. À réception du contrat de réservation signé, un cédérom pédagogique contenant les différents circuits de visite sera envoyé à l'enseignant à son adresse personnelle. Ce cédérom met à la disposition de l'enseignant, des carnets de visites (pour tous les cycles du 1^{er} et du 2nd degré) à reprographier pour les élèves et utilisables lors de votre visite. Il présente également toutes les facettes historiques et artistiques du Domaine de Chantilly. Les frais de dossier s'élèvent à 5 € par classe. **Toutes les prestations éducatives (visite ou atelier) feront l'objet d'un règlement anticipé 15 jours minimum avant la visite.**

2.6 - Visite sous la conduite de conférencières des Monuments Historiques : le nombre de participants est limité à 35 personnes par groupe et par conférencier. En cas de retard de plus de 45 minutes, la visite peut être annulée mais sera obligatoirement facturée au client.

2.7 - **Pour les spectacles des Grandes Écuries : les billets ne sont ni repris ni échangés. Un règlement de 100 % du montant est exigé à la réservation (paiement par carte bancaire). Les billets commandés pourront être envoyés par courrier ou seront mis à disposition le jour de la visite à la billetterie.**

3 - Modification ou annulation partielle

3.1 - Les modifications doivent être formulées par écrit et parvenir au Service des Réservations au plus tard dans les 10 jours précédant la date prévue. Elles seront considérées comme acceptées par accord exprès et écrit du Service des Réservations. Aucune modification du nombre de personnes ne sera acceptée passé le délai de 10 jours avant la visite. **Le nombre de participants annoncé à cette date servira de base à la facturation.** En cas d'augmentation du nombre de participants, la modification sera effectuée à nos caisses le jour de la visite.

3.2 - Dans le cas où le nombre de participants d'un groupe serait inférieur à 20 personnes, les billets seront facturés au tarif public billetterie individuelle.

4 - Annulation et/ou désistement

Toute annulation totale d'une commande groupée doit être signifiée le plus tôt possible par écrit au Service des Réservations, et en tout état de cause avant la date de la visite.

4.1 - L'annulation parvient au plus tard dans les 10 jours précédant la date de visite : aucune pénalité n'est appliquée.

4.2 - L'annulation parvient dans un délai inférieur : le montant total de la prestation annulée devient de plein droit exigible et fait l'objet d'une facturation au client.

4.3 - En cas d'annulation de visites scolaires, les frais de dossier seront automatiquement facturés au prix de 5 € par classe.

4.4 - En cas d'annulation du fait du client pour les spectacles du Musée Vivant du Cheval moins de 15 jours avant la date de visite, les billets ne feront pas l'objet d'un remboursement.

4.5 - En cas d'annulation du fait du client, les frais de dossiers ne seront pas remboursés.

5 - Droits de reproduction

5.1 - Toute reproduction ou utilisation de l'image du château, du parc, des Grandes Écuries, de l'ensemble du domaine ou d'une œuvre des collections devra faire l'objet d'une demande préalable et sera soumise à l'autorisation de la Fondation pour la sauvegarde et le développement du domaine de Chantilly.

6 - Tarifs et gratuités

6.1 - Les prix figurant sur la réservation sont applicables pendant la saison en cours. Une fois le dossier confirmé, le Service des Réservations ne peut appliquer rétroactivement les réductions et les offres promotionnelles ponctuelles.

6.2 - Le stationnement des véhicules (voitures, motos, camping-cars et bus) est autorisé sur les parkings prévus à cet effet. Le stationnement est soumis à l'acceptation de notre règlement moyennant un tarif journalier de 1 € par moto, 2,50 € par voiture, 5 € par bus et 10 € par camping-car.

7 - Conditions de paiement (hors spectacle des Grandes Écuries)

7.1 - Le règlement peut être fait en avance directement auprès du Service des Réservations (règlement par CB), le jour même sur site ou exceptionnellement et seulement après accord du Service des Réservations, sur facturation avec présentation de vouchers ou bons administratifs. Un bon de commande sera exigé lors de la réservation pour toutes demandes de paiement différé, nous demandons également que la fiche de prélèvement automatique (15 jours après la visite) soit complétée, signée et retournée au Service des Réservations avec le présent contrat dûment accepté. Pour tout règlement par virement, les frais de banque seront à l'entière charge du client.

8 - Réclamations

8.1 - Toute réclamation doit être formulée par écrit dans les 15 jours suivant le séjour ou la visite à – Service des Réservations, Fondation pour la sauvegarde et le développement du domaine de Chantilly, 15 rue du Connétable 60500 Chantilly. Afin d'éviter toute contestation, les justificatifs de visite (billets d'entrée, attestation, bons d'échange, etc.) comportant le nombre de participants doivent être fournis à la réclamation.

9 - Litiges

9.1 - Les présentes conditions générales de vente sont soumises, tant pour leur interprétation que pour leur mise en œuvre, au droit français. A défaut de règlement amiable, les différends seront portés devant les Tribunaux de Senlis.

Le service éducatif et culturel du Domaine de Chantilly

Charlotte Drahé, chargée du service des Publics

03 44 27 31 54

charlotte.drahe@fondationdechantilly.org

Félicie Contenot, chargée des missions éducatives

03 44 27 31 68

felicie.contenot@fondationdechantilly.org

Bernard Chambon, professeur d'Histoire-Géographie en détachement

Permanences les mercredis et vendredis

03 44 58 24 30

serveduc.chantilly@ac-amiens.fr

Notre équipe

Stéphanie Baratte, Paul Chapoy, Anne Courtois, Annie Dauny, Mélanie Despres, Géraldine Dez, Blandine Le Riguier, Lu-K, Bibiane de Pampelonne, Cyril Tripoteaud et Catherine Werner.

Projets sur mesure

Pour un projet spécifique sur un thème précis, pour les établissements en zone d'éducation prioritaire et les structures accueillant des élèves en éducation spécialisée, nous sommes à votre disposition pour vous présenter le site et construire avec vous des projets adaptés à vos élèves. Vous êtes invités à prendre rendez-vous avec le service éducatif et culturel.

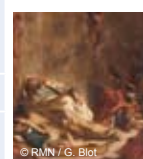
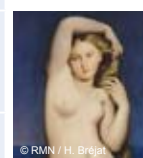
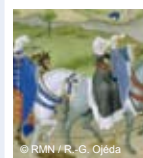
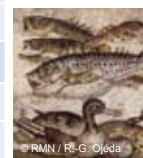
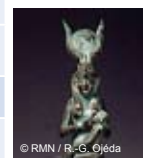
Les boutiques

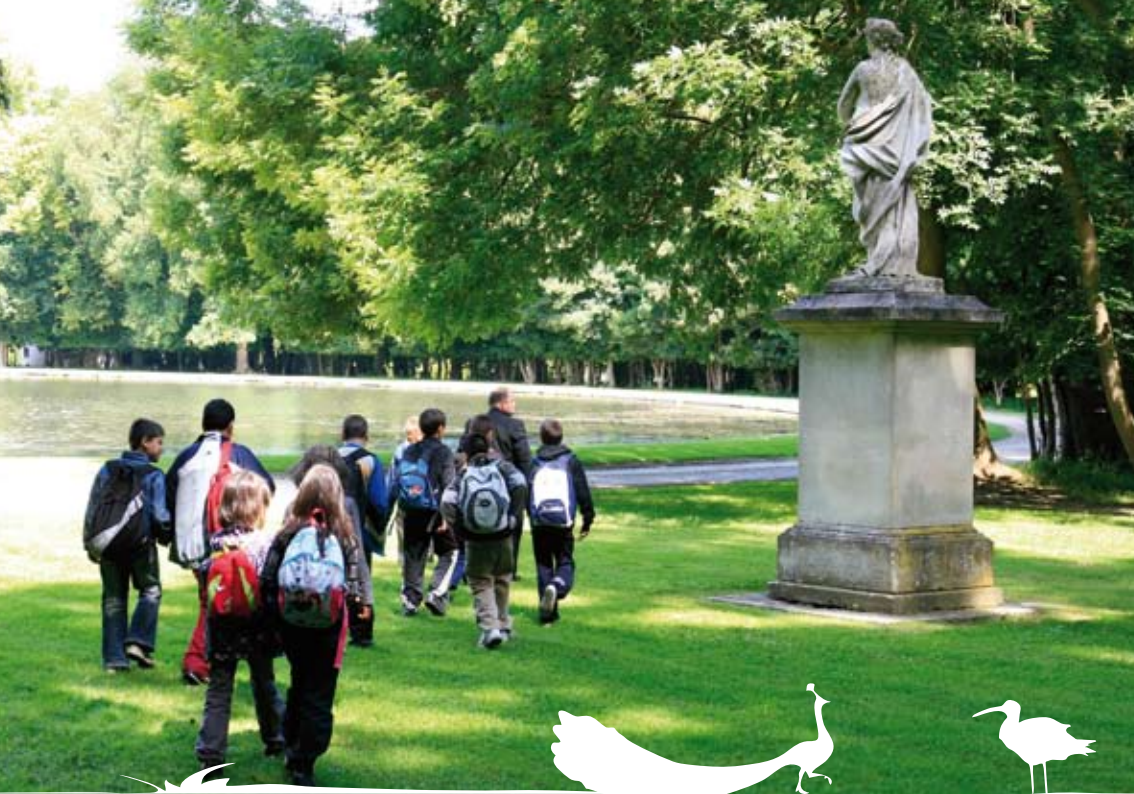
Sur présentation de votre contrat de réservation, **5 % de réduction** vous seront accordés, ainsi qu'à vos élèves dans toutes les boutiques du domaine.



Pratique artistique et histoire des arts illustrées : liste de référence pour le cycle 3 du 1^{er} degré

EXTRAIT DU BULLETIN OFFICIEL		DOMAINE DE CHANTILLY *château *parc *Grandes Écuries	VISITE/ANIMATION PROPOSÉE	OUTIL PÉDAGOGIQUE
• ANTIQUITÉ				
Arts plastiques	la peinture d'un vase grec	* Le vase de Nola		- Formation sur la mythologie p. 26
	une sculpture égyptienne	* Oushebti, statuette d'Horus, d'Apis, Neferhotep, Imhotep, Ptah, Isis allaitant Horus, Osiris		- Formation sur la sculpture p. 26
	une mosaïque romaine	* Mosaïque de la chasse * Panneaux aux poissons et canards	- Promenons-nous au château p. 12	
• MOYEN ÂGE				
Arts plastiques	un manuscrit enluminé	* Les Très Riches Heures du duc de Berry * Les Heures d'Étienne Chevalier de Jean Fouquet	- L'aventure du livre : les Très Riches Heures du duc de Berry p. 13	- Cédérom Les Très Riches Heures du duc de Berry, pour une étude des visuels en classe (en vente à la boutique du château)
Arts appliqués	le verre : un vitrail	* Les vitraux de la galerie de Psyché	- Atelier Psyché, entre vitraux et BD p. 15	- Formation sur les arts décoratifs p. 26
• DE LA RENAISSANCE À LA RÉVOLUTION				
Architecture	un château	* Le château de Chantilly		- Parcours du cédérom pédagogique pour une visite en autonomie
	un ensemble architectural	* Les Grandes Écuries	- La folie des grandeurs, histoire des Grandes Écuries p. 23	- Parcours du cédérom pédagogique pour une visite en autonomie
Arts plastiques	une œuvre picturale de Clouet	* Élisabeth d'Autriche, reine de France * Henri II, roi de France/* Charles IX, roi de France * Odet de Coligny, cardinal de Chatillon * Jeanne d'Albret, reine de Navarre * Catherine de Médicis/* Diane de Poitiers * François II, roi de France * Marguerite de Valois, enfant/* Henri II enfant ; * Montaigne * Le connétable Anne de Montmorency	- Les portraits de la collection du duc d'Aumale p. 10 - Promenons-nous au château p. 12 - Humanisme et Renaissance p. 14	- Formation sur le portrait p. 26 - Formation sur la vie quotidienne p. 26
	une œuvre picturale de Watteau	* Le donneur de sérénades * L'amante inquiète * L'Amour désarmé * Le plaisir pastoral		
Arts appliqués	les émaux	* Les carreaux historiés de Masséot Abaquesne * Antoine de Bourbon, roi de Navarre de Léonard Limosin * Henri d'Albret, roi de Navarre de Léonard Limosin * Louis de Bourbon de Léonard Limosin * Catherine de Lorraine de Léonard Limosin		
	les textiles : une tapisserie des Gobelins	* Les tapisseries : Les chasses de Maximilien (copies)	- L'art culinaire p. 8 - Promenons-nous au château p. 12	- Formation sur les arts décoratifs p. 26
	l'horticulture : un parterre à la française, un jardin à l'anglaise	* Le parc et les jardins de le Nôtre, les réseaux hydrauliques, le jardin anglais	- Promenons-nous au jardin p. 18 - André Le Nôtre et l'eau p. 19	- Parcours du cédérom pédagogique pour une visite en autonomie - Formation sur les paysages et jardins p. 26
• LE DIX-NEUVIÈME SIÈCLE				
Arts plastiques	une œuvre picturale de Ingres	* Autoportrait d'Ingres à l'âge de 24 ans * Portrait de Madame Duvaucay * La maladie d'Antiochus * Paolo et Francesca * Vénus Anadyomène	Les portraits de la collection du duc d'Aumale p. 10	- Formation portrait p. 26 - Films et fiches pédagogiques sur http://crdp.ac-amiens.fr/vivrelart/
	une œuvre picturale de Delacroix	* Corps de garde marocain * Les deux Foscari * Prise de Constantinople par les croisés		- Exposition itinérante « Regards sur l'Orient » p. 17
Arts appliqués	les textiles : une dentelle	* Les dentelles de Chantilly		
	la porcelaine	* La porcelaine de Chantilly * Surtout des chasses Manufacture de Sèvres	L'art culinaire p. 8	- Formation arts décoratifs p. 26





Fondation pour la sauvegarde et le développement
du domaine de Chantilly

7, rue du Connétable
60500 Chantilly – France

Réservation : reservations@domainedechantilly.com

+33 (0)3 44 27 31 80 +33 (0)3 44 54 90 73

www.domainedechantilly.com

