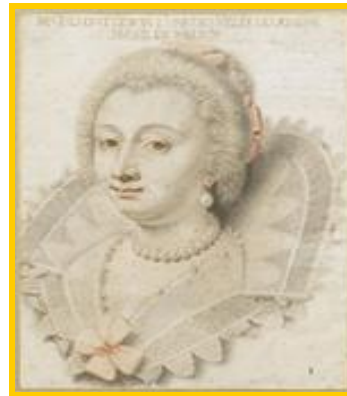


INSTITUT de FRANCE
MUSÉE CONDÉ
Château de Chantilly
BP 70243 - 60631 CHANTILLY
Télécopie : 33 - 03 44 62 62 61
Téléphone : 33 - 03 44 62 62 62



Daniel Dumonstier Inv. PD 383
Portrait de Louis XIII



Daniel Dumonstier Inv. PD 382
*Mademoiselle de Fontlebon, dame
d'honneur de la reine Marie de Médicis*

{ BnF

DANIEL DUMONSTIER (1574-1646) du 22 mars au 26 juin 2006

**Les œuvres du musée Condé ont été restaurées par
l'Association des Amis du Musée.
Exposition réalisée avec le concours exceptionnel
de la Bibliothèque nationale de France**

Il s'agit de la première exposition consacrée à cet artiste. Elle comprend toutes les œuvres de Chantilly (25 dessins et 2 peintures), des prêts de la Bibliothèque nationale de France et du musée du Louvre. L'exposition est organisée à l'occasion de la publication par Arthéna du catalogue raisonné de Dumonstier par Daniel Lecoer, et s'inscrit dans la politique de publication du musée Condé qui explore systématiquement la collection de dessins du duc d'Aumale, où le portrait est abondant (voir les expositions *Clouet* en 2003 ou *Lagneau* en 2005-2006).

Daniel Dumonstier, curieux et ambitieux, libertin érudit et non conformiste, a fait le portrait de tous les grands de la première moitié du XVII^e siècle. Ami de Malherbe et de Peiresc, il a habité les galeries du Louvre dès 1622 et portraituré la famille royale. Ses enfants ont pour parrains et marraines les membres de la cour. Lorsque Buckingham vient en mission à Paris en 1625 ou lorsque le marquis de Mirabel est nommé ambassadeur d'Espagne en France en 1628, ils viennent se faire "portraiturer".

Daniel Dumonstier est donc un maillon essentiel entre Clouet et Mellan ou Nanteuil.

Pour toute information :

Nicole Garnier, conservateur en chef du patrimoine,
chargée du musée Condé à Chantilly,
tél. : 03 44 62 62 64 - télécopie : 03 44 62 62 61
courriel : ngarnier@chateaudeschantilly.com
<http://www.chateaudeschantilly.com>

Nathalie Darzac, chargée de la communication,
Institut de France, tél. : 01 44 41 43 40 - télécopie : 01 44 41 44 50
courriel : com@institut-de-france.fr
<http://www.institut-de-france.fr> ➔ rubrique Patrimoine ➔
Chantilly

Horaires musée Condé, château de Chantilly :

Tous les jours, sauf le mardi.
Jusqu'au 31 mars de 10h30 à 12h45 et de 14h à 17h en semaine, sans interruption le week-end.
À partir du 1^{er} avril de 10h à 18h sans interruption.

Accès : par l'autoroute A1 (sortie Chantilly) et par la SNCF / Gare du Nord, grandes lignes ou RER D (arrêt : Chantilly-Gouvieux).

Tarifs : 8 € (adultes), 7 € (13-17 ans), 3,50 € (4-12 ans et public spécifique).